



BIOHIT INTOLLERANZA AL LATTOSIO

Test rapido



Dettagli per l'ordine:

Cat. No.	Descrizione
602010	25 test per scatola
602012	10 test per scatola
602018	Reagente di controllo per la lattasi

Biohit Oyj

Laippatie 1
00880 Helsinki
Finland
Tel. +358 9 773 861
Fax +358 9 773 86 200
info@biohit.fi

Biohit HealthCare Srl

Via Boncompagni, 3
20139 Milano
Italy
Tel +39 02 38238113
Fax +39 02 38236521
info.italy@biohit.fi

Biohit HealthCare Ltd.

Pioneer House, North Rd
Ellesmere Port, CH65 1AD,
United Kingdom
Tel. +44 151 550 4 550
Fax. +44 151 550 4 551
info@biohithealthcare.co.uk

Specifiche del prodotto

- Campione: biopsia duodenale
- Principio del test: misurazione dell'attività Lattasica nella biopsia
- Componenti del test: piastre per test, 3 flaconi contenenti reagenti
- Conservazione: +2-8 C°

BIOHIT HealthCare
Innovating for Health



In the USA for research use only.

References:

1. Jolanda F, Parodi F et al. Poster presentation at DDW 2009; S2067.
2. Kuokkanen M, Myllyniemi M et al. Endoscopy 2006; 38: 708-712.
3. Ojetti V, La Mura R et al. Dig Dis Sci. 2008; 53(6): 1589-92
4. Orlandi M, Netzer P et al. Gut 2006; Vol55 (suppl. V): A98

www.biohithealthcare.com

BIOHIT HealthCare
Innovating for Health

490061IT 05/2014

Risultati pronti
in 20 minuti

Risultati confermati durante la gastroscopia

Il test rapido di Biohit per l'intolleranza al lattosio, rileva tutti i tipi di carenza di attività lattasica, partendo da un prelievo bioptico.

Questo test aggiunge valore diagnostico a una gastroscopia, con un minimo impegno.

Il test si basa su una normale reazione enzimatica della lattasi, è quindi in grado di identificare sia una totale mancanza di attività lattasica, che il grado di funzionalità della stessa. Il test rapido Biohit per l'intolleranza al lattosio, oltre che uno strumento diagnostico sensibile, è risultato anche maggiormente accurato del breath test, nel predire la risposta clinica ad una dieta priva di lattosio¹.

- Risultato in 20 minuti
- Semplice interpretazione dei risultati, usando la tabella dei colori di riferimento
- Tutti i reagenti sono pronti all'uso
- Sensibilità: 95 %, Specificità: 100 %²
- Sensibilità superiore a quella ottenuta con il breath test³

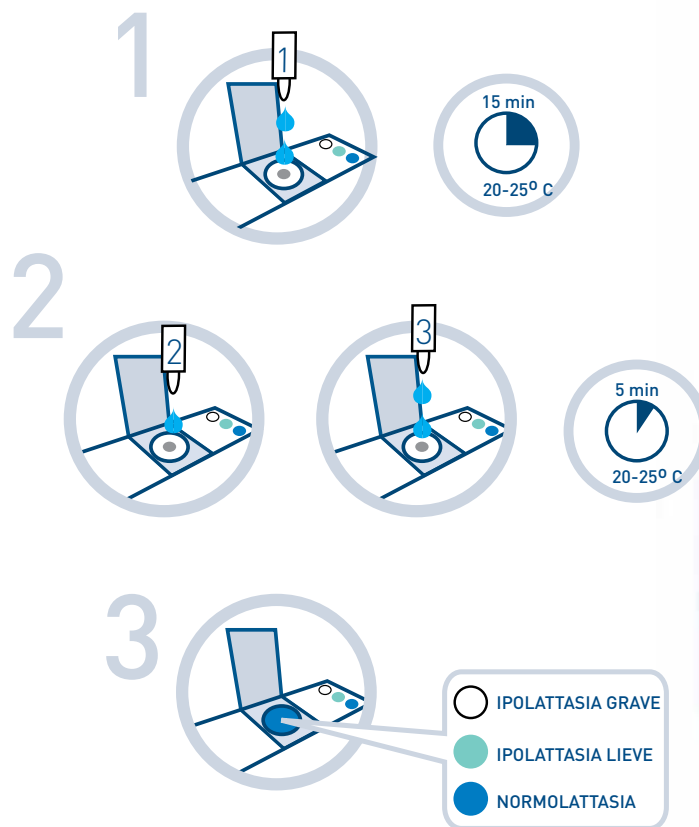
Test di facile esecuzione, partendo da un prelievo bioptico duodenale

La procedura per l'esecuzione del test rapido Biohit per l'intolleranza al lattosio, è semplice e veloce. Il campione bioptico viene posto sull'apposita piastra, ed in sequenza vengono aggiunti i tre reagenti.

Il risultato è pronto in soli 20 minuti, consentendo di consegnare il referto al paziente al termine della gastroscopia, senza bisogno di fissare ulteriori visite.

Procedura del test

1. Posizionare il campione bioptico sulla piastra. Aggiungere due gocce di **reagente 1**.
2. Aggiungere una goccia del **reagente 2** e due gocce del **reagente 3**. Agitare delicatamente la piastra.
3. Leggere il risultato confrontandolo con la tabella dei colori di riferimento.



Risultato pronto
in 20 minuti

